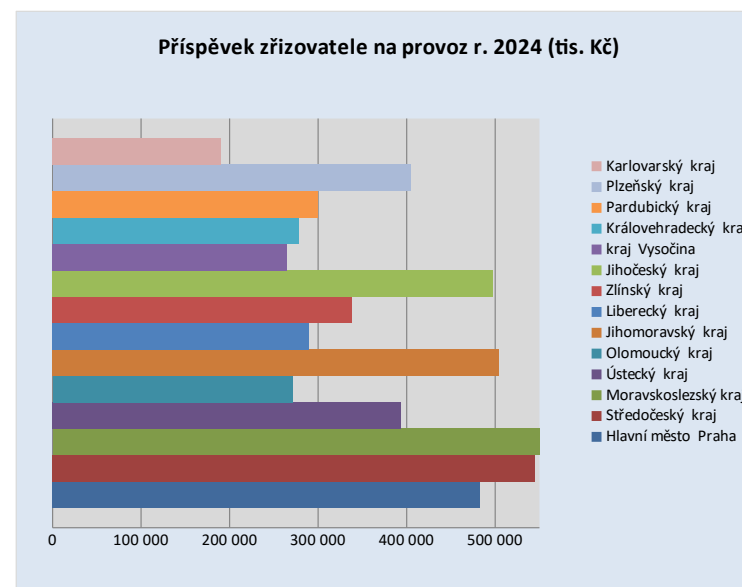
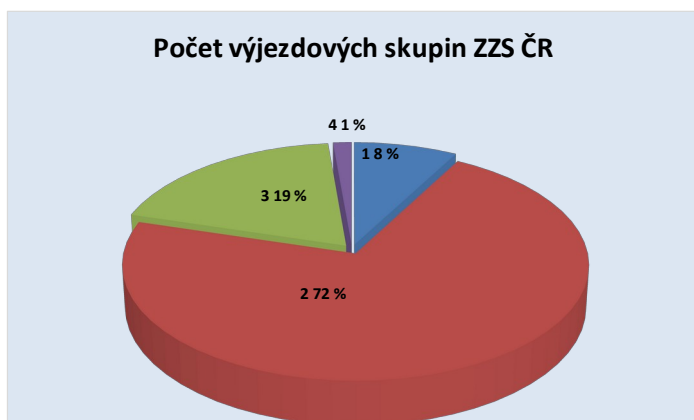


Vybrané ukazatele za rok 2024

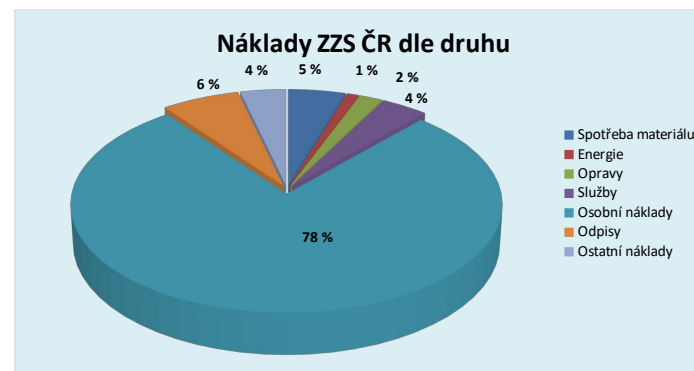
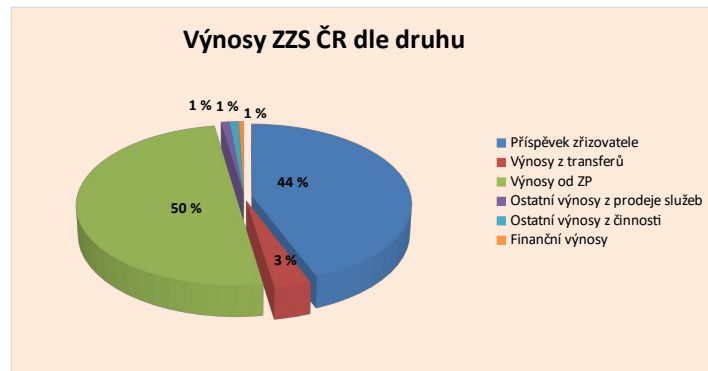
Ukazatel	Hlavní město Praha	Středočeský kraj	Moravskoslezský kraj	Ústecký kraj	Olomoucký kraj	Jihomoravský kraj	Liberecký kraj	Zlínský kraj	Jihočeský kraj	kraj Vysočina	Královéhradecký kraj	Pardubický kraj	Plzeňský kraj	Karlovarský kraj	Celkem ZZS ČR
Rozloha kraje km ²	496	11 015	5 427	5 339	5 272	7 195	3 163	3 963	10 058	6 796	4 759	4 519	7 649	3 314	78 965
Počet obyvatel	1 392 125	1 455 940	1 189 204	808 255	631 688	1 126 749	450 728	579 180	653 346	517 960	556 949	530 000	613 109	293 218	10 798 451
Počet výjezdových základů	22,0	40,0	33,0	22,0	17,0	24,0	14,0	16,0	34,0	21,0	17,0	18,0	26,0	13,0	317,0
Počet výjezdových skupin	38,0	74,0	64,4	48,0	33,0	54,0	32,0	34,0	53,0	30,0	32,9	32,0	50,0	23,0	598,3
z toho : RLP	0,0	1,0	8,3	5,0	7,0	7,9	0,0	2,5	4,0	6,0	2,0	4,0	0,0	0,0	47,7
RZP	32,0	58,0	45,4	34,5	22,0	36,6	21,0	24,0	38,0	18,0	22,8	20,0	38,0	18,0	428,3
RV	5,0	15,0	9,7	8,0	3,0	8,5	10,0	7,5	10,0	5,0	7,1	8,0	12,0	5,0	113,8
LZS	1,0	0,0	1,0	0,5	1,0	1,0	1,0	0,0	1,0	1,0	0,0	0,0	0,0	0,0	8,5
Příspěvek zřizovatele na provoz (tis. Kč)	482 580	545 053	565 271	393 469	270 936	504 054	289 900	338 000	497 500	264 706	277 785	299 843	404 385	190 092	5 323 574
z toho : na činnost ZS (odbornost 709)	474 106	545 053	540 515	279 370	228 800	503 926	289 900	338 000	431 768	264 706	277 785	298 487	404 385	186 619	5 063 420
ostatní	8 474	0	24 756	114 099	42 136	128	0	1	47 732	0	0	1 356	0	0	238 682
Průměrný přepočtený roční evidenční počet zaměstnanců	567,90	816,40	739,78	559,70	372,53	654,03	350,04	425,41	605,90	372,46	371,94	366,48	519,70	273,99	6 996,26

Počet výjezdových skupin v přepočteném počtu na 24 hodin činnosti



Výkaz zisku a ztráty k 31.12.2024 (v tis. Kč)

Ukazatel	Hlavní město Praha	Středočeský kraj	Moravskoslezský kraj	Ústecký kraj	Olomoucký kraj	Jihomoravský kraj	Liberecký kraj	Zlínský kraj	Jihočeský kraj	kraj Vysočina	Královhradecký kraj	Pardubický kraj	Plzeňský kraj	Karlovarský kraj
Výnosy celkem	1 113 970	1 525 435	1 222 237	915 965	626 373	1 136 519	618 258	711 561	977 291	592 384	626 356	660 605	853 119	463 284
Príspevek zřizovatele	482 580	545 053	565 271	393 469	270 936	504 054	289 900	338 000	479 500	264 865	277 785	298 486	404 385	190 092
Výnosy z transferů	37 183	35 270	32 091	30 932	26 603	41 808	16 793	28 742	37 605	24 884	29 187	23 253	27 440	21 576
Výnosy od zdravotních pojišťoven	538 683	904 185	596 441	480 009	318 845	572 911	299 907	336 869	426 823	277 377	311 935	324 147	402 659	236 620
Ostatní výnosy z prodeje služeb	42 284	11 621	7 461	2 083	2 138	4 695	4 403	3 209	11 584	2 063	835	6 805	7 812	6 796
Ostatní výnosy z činnosti	2 271	23 431	4 913	6 495	4 668	9 833	5 466	3 376	13 623	21 156	3 706	3 099	9 151	6 656
Finanční výnosy	10 968	5 874	16 060	2 977	3 183	3 218	1 789	1 365	8 155	2 039	2 908	4 815	1 672	1 544
Náklady celkem	1 112 944	1 526 778	1 219 598	911 883	616 021	1 128 118	615 572	710 213	977 115	592 384	623 625	659 990	838 257	461 157
Spotřeba materiálu	63 287	68 161	42 590	48 137	24 787	54 328	29 963	27 350	47 686	29 113	25 645	28 257	35 984	22 195
- v tom : PHM	20 534	68 161	16 763	13 874	8 317	18 825	8 905	9 412	3 728	8 438	9 185	10 960	11 644	8 952
léky	4 195	25 073	3 685	3 553	2 039	4 972	2 484	2 002	4 208	2 084	576	4 200	3 569	1 579
SZM	15 114	3 003	9 221	10 832	6 934	15 042	6 990	5 650	7 919	6 587	5 581	6 668	8 426	5 110
Conoxia	3 544	13 525	3 355	5 265	1 806	4 954	1 643	2 281	3 296	3 212	3 183	0	2 800	1 817
Energie	11 368	5 098	15 037	10 448	6 850	15 212	6 029	6 544	9 482	6 157	5 702	6 005	8 455	6 219
Opravy	30 482	14 319	24 843	9 212	6 981	21 517	4 760	15 175	28 592	10 680	6 221	19 827	22 894	10 979
- v tom : dopravní prostředky	26 518	15 478	16 984	5 618	4 786	13 984	2 301	10 451	21 044	5 340	4 578	12 260	16 383	7 447
zdravotnická technika	1 176	12 555	594	331	237	1 920	1 078	103	335	2 357	226	2 850	590	1 077
Služby	46 520	85 055	27 393	26 217	25 954	42 598	26 769	37 648	26 822	25 443	17 915	18 233	22 930	19 035
Mzdové náklady	605 168	172 758	742 563	528 097	352 201	643 090	352 340	404 916	570 569	347 243	367 961	363 230	479 653	258 594
- v tom: platy	585 384	840 936	675 243	499 953	333 148	617 564	331 711	386 220	510 528	334 174	337 946	335 178	458 497	239 063
OON	15 662	783 877	45 811	26 135	19 053	25 526	19 151	18 697	60 040	11 326	30 015	28 051	19 061	17 772
Sociální a zdravotní pojištění	213 314	57 059	261 931	184 973	125 792	228 164	125 214	142 952	201 403	121 634	131 191	129 563	169 582	92 148
Ostatní sociální náklady	30 288	300 287	31 726	23 880	11 551	32 946	13 922	22 224	14 674	4 753	12 954	17 392	18 327	8 732
Daně a poplatky	507	2 928	166	339	49	101	34	20	61	20	542	12	234	4
Náklady z drobného majetku	10 544	7 715	6 887	7 988	7 783	9 075	5 121	6 104	7 652	6 055	6 166	2 938	8 164	2 088
Ostatní náklady z činnosti	16 690	25 668	7 988	65 592	6 118	6 191	7 840	6 776	61 921	2 206	4 256	52 903	60 282	4 522
Odpisy	84 547	50 206	58 479	61 476	47 951	74 195	45 494	40 483	61 745	39 079	45 071	52 168	45 419	34 684
Finanční náklady	51	0	17	34	4	36	28	21	1	1	0	0	1	1 957
Daň z příjmů	177	1 305	-22	0	0	665	58	0	0	0	0	120	0	0
HOSPODÁŘSKÝ VÝSLEDEK	1 026	-1 343	2 639	4 082	10 352	8 401	686	1 348	175	0	2 731	615	14 862	2 127
odvod investičního fondu					28 046						20 819			15 852
uplatnění § 66 odst.8 vyhl. 410/2009 Sb.														



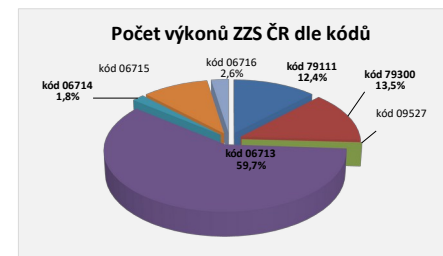
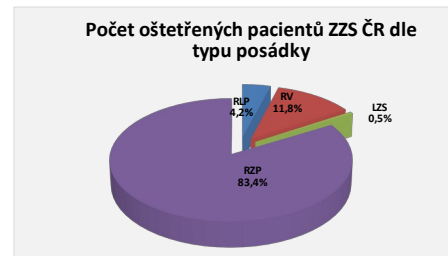
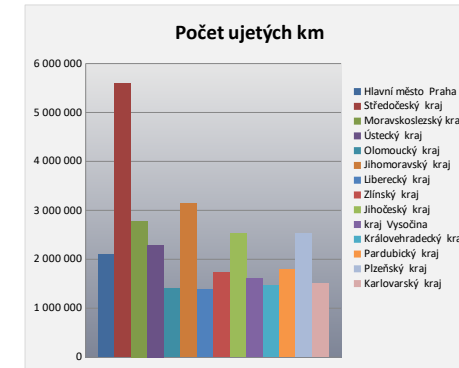
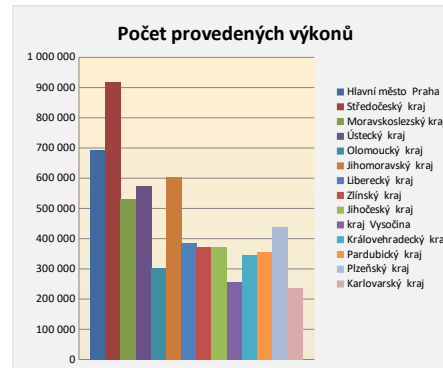
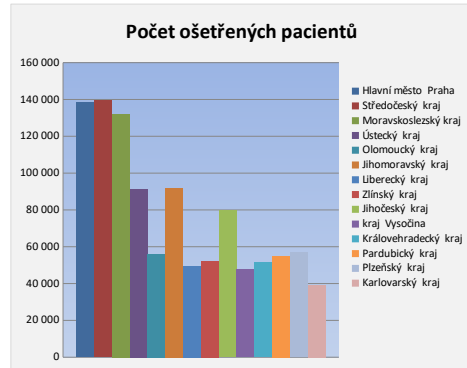
Rozvaha k 31.12.2024 (v tis. Kč)

Ukazatel	Hlavní město Praha	Středočeský kraj	Moravskoslezský kraj	Ústecký kraj	Olomoucký kraj	Jihomoravský kraj	Liberecký kraj	Zlínský kraj	Jihočeský kraj	kraj Vysočina	Královehradecký kraj	Pardubický kraj	Plzeňský kraj	Karlovarský kraj
Stálá aktiva	412 204	462 145	499 200	542 050	395 811	1 376 985	339 382	791 070	298 056	392 261	333 546	561 370	506 565	201 779
- v tom: DHM	394 703	450 799	16 344	537 812	389 939	1 357 244	329 655	759 469	290 673	391 991	315 742	553 432	492 164	184 528
Zásoby	32 827	18 673	10 416	7 729	7 224	34 816	3 221	6 107	14 653	1 753	2 657	13	2 582	2 600
Pohledávky	130 155	187 331	80 611	55 684	37 990	57 379	60 465	170 699	101 928	45 440	68 389	51 508	100 687	66 878
- v tom : odběratelé	70 660	159 539	67 246	45 706	29 842	51 667	47 552	35 043	70 011	43 495	46 085	48 501	42 239	37 996
Finanční majetek	554 121	172 759	355 411	68 619	53 044	94 718	18 293	51 361	190 822	78 790	81 723	193 930	85 248	40 867
Aktiva celkem	1 129 306	840 908	945 638	674 082	494 069	1 563 898	421 361	1 019 237	605 459	518 244	486 316	806 821	695 082	312 124
Jmění účetní jednotky	282 744	305 415	543 401	410 555	216 770	889 160	321 393	467 750	182 890	248 416	188 997	431 767	330 312	105 407
Transfery na poř. dl.majetku	126 011	149 930	157 299	133 459	154 487	487 635	17 843	314 489	124 715	143 289	144 265	161 741	161 021	89 670
Oceňovací rozdíly	0	0	0	0	-45	0	-2 871	0	0	0	-131	0	-804	0
Opravy min.období	0	-1 529	0	0	0	0	0	0	0	0	0	-1 227	3 703	-762
Fond odměn	0	0	0	2 388	706	1 089	677	0	1	1 042	3 595	484	0	1 545
FKSP	2 104	4 906	3 096	843	2 440	2 885	839	2 134	2 155	5 358	1 169	3 649	1 468	2 368
Rezervní fond	12 541	1 750	44 928	9 900	11 228	12 175	1 092	0	3 470	73	5 315	3 087	0	10 703
Fond investic	488 695	178 792	70 767	30 150	1 237	16 812	77	20 815	186 450	78 759	66 767	103 293	40 201	9 175
Krátkodobé závazky	216 181	183 775	123 508	82 705	65 182	138 470	81 625	92 071	101 965	53 487	53 565	66 145	114 936	90 785
- v tom : dodavatelé	9 300	24 747	63 201	7 449	6 967	18 484	4 438	20 795	11 383	4 965	5 484	16 023	33 548	4 920
Rezervy	0	19 212	0	0	0	0	0	0	0	0	0	23 743	0	0
Dlouhodobé závazky	5	0	0	0	0	7 271	0	120 630	3 638	0	20 043	13 524	30 045	1 106
Výsledek hospodaření	1 026	-1 343	2 639	4 082	42 064	8 401	686	1 348	175	-12 180	2 731	615	14 200	2 127
- v tom : z minulých období	0	47	0	0	31 712	0	0	0	0	-12 180	0	1 929	-662	0
Pasiva celkem	1 129 306	840 908	945 638	674 082	494 069	1 563 898	421 361	1 019 237	605 459	518 244	486 316	806 821	695 082	312 124

Údaje za odbornost 709_ zdravotnická záchranná služba (bez LPS, DZS, PZS)

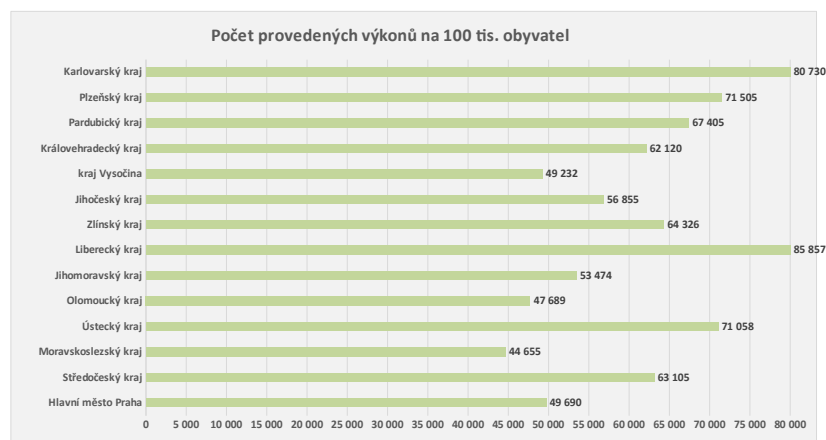
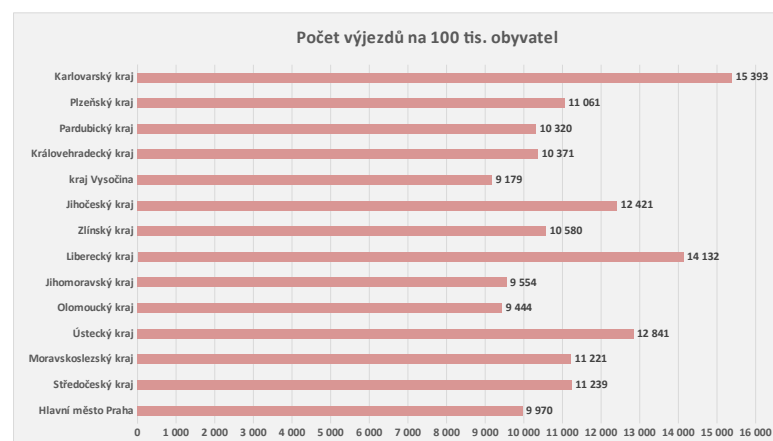
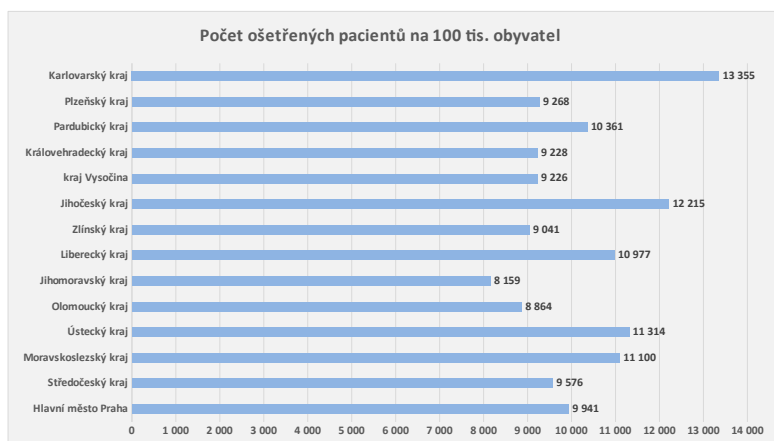
34057

Ukazatel	Hlavní město Praha	Středočeský kraj	Moravskoslezský kraj	Ústecký kraj	Olomoucký kraj	Jihomoravský kraj	Liberecký kraj	Zlínský kraj	Jihočeský kraj	kraj Vysočina	Královhradecký kraj	Pardubický kraj	Plzeňský kraj	Karlovarský kraj	Celkem ZS ČR	
Počet ošetřených pacientů celkem	138 387	139 421	132 003	91 448	55 990	91 936	49 475	52 362	79 803	47 786	51 393	54 911	56 820	39 159	1 080 894	
<i>Typ výjezdu</i>	<i>Typ posádky</i>															
RLP	RLP	33	1 131	7 955	3 731	9 255	5 330	196	2 925	3 717	7 240	1 922	1 907	254	148	45 744
	RV	9 212	26 234	10 875	6 356	2 812	8 125	7 475	8 893	10 548	4 074	7 840	6 933	12 702	5 309	127 388
	LZS	604	0	662	171	820	781	726	0	727	518	846	0	0	0	5 855
RZP	RZP	128 538	112 056	112 511	81 190	43 103	77 700	41 078	40 544	64 811	35 954	40 785	44 681	43 864	33 702	900 517
Počet výjezdů celkem	138 799	163 632	133 446	103 789	59 656	107 647	63 699	61 276	81 150	47 543	57 763	54 694	67 816	45 136	1 186 046	
<i>Typ výjezdu</i>	<i>Typ posádky</i>															
RLP	RLP	36	1 271	8 142	4 557	9 859	5 710	213	2 919	3 753	6 780	2 031	1 757	18	150	47 196
	RV	9 195	26 734	11 272	10 573	2 997	9 792	12 007	8 891	10 975	4 109	8 283	7 071	12 568	5 561	140 028
	LZS	697	0	693	697	820	781	760	0	758	518	858	0	0	0	6 582
RZP	RZP	128 871	135 627	113 339	87 962	45 980	91 364	49 627	49 466	65 664	36 136	46 591	44 487	55 230	39 425	989 769
Počet ujetých km celkem	2 093 290	5 587 337	2 778 687	2 291 329	1 404 552	3 143 452	1 387 991	1 733 995	2 530 150	1 604 680	1 466 543	1 794 751	2 529 948	1 501 045	31 847 750	
<i>Typ výjezdu</i>	<i>Typ posádky</i>															
RLP	RLP	17	32 191	152 177	142 597	195 317	167 959	18 365	109 910	177 901	280 567	54 813	56 179	547	20 713	1 409 253
	RV	128 161	819 831	206 587	190 497	44 805	288 031	229 888	174 274	280 158	101 618	161 800	181 573	340 973	156 896	3 305 092
	LZS (minuty)	26 168	0	28 675	14 470	33 446	32 605	26 305	0	31 678	23 414	31 738	0	0	0	248 499
RZP	RZP	1 965 112	4 735 315	2 419 923	1 958 235	1 164 430	2 687 462	1 139 738	1 449 811	2 072 091	1 222 495	1 249 930	1 464 105	2 188 428	1 323 436	27 040 511
Počet provedených výkonů celkem	691 749	918 771	531 036	574 326	301 244	602 517	386 981	372 562	371 459	255 003	345 976	357 246	438 403	236 715	6 383 988	
- z toho: kód 79111	36 207	115 623	72 095	68 182	48 008	63 318	57 280	52 645	53 845	48 828	50 288	43 096	59 327	22 854	791 596	
kód 79300	122 167	92 005	0	89 160	55 996	96 338	49 888	52 066	66 295	44 143	49 084	46 927	56 272	38 466	858 807	
kód 09527	3 556	1 650	139	0	0	459	1 425	273	197	265	652	2 080	10	1 239	11 945	
kód 06713	477 104	530 902	391 537	346 654	169 730	383 688	178 079	206 277	203 534	140 702	196 560	197 706	243 868	142 217	3 808 558	
kód 06714	8 989	11 424	11 048	10 575	5 462	10 788	7 166	4 356	5 363	5 319	8 656	15 452	7 224	5 460	117 282	
kód 06715	42 439	124 623	37 206	42 948	8 217	46 387	55 606	45 564	41 451	15 653	37 321	34 749	71 702	24 689	628 555	
kód 06716	1 287	42 544	19 011	16 807	13 831	1 539	37 537	11 381	774	93	3 415	16 364	0	655	165 238	
Počet km vykázaných ZP celkem	1 976 407	5 562 406	2 756 715	2 238 278	1 398 949	2 823 942	1 353 302	1 703 656	2 503 217	1 718 972	1 463 556	1 789 847	2 476 147	1 458 511	31 223 905	
- z toho: kód 70	1 856 041	4 747 278	2 584 522	2 075 295	1 354 615	2 589 052	1 113 395	1 529 852	2 235 971	1 620 288	1 274 845	1 566 525	2 136 756	1 282 819	27 967 254	
kód 74	120 366	815 128	172 193	162 983	44 334	234 890	239 907	173 804	267 246	98 684	188 711	194 086	339 391	156 582	3 208 305	



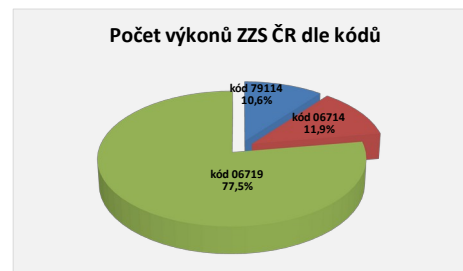
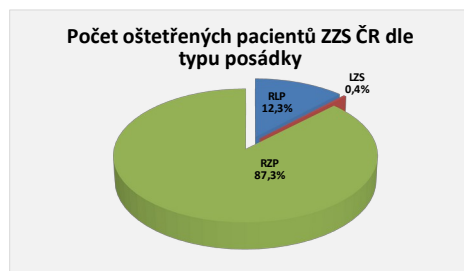
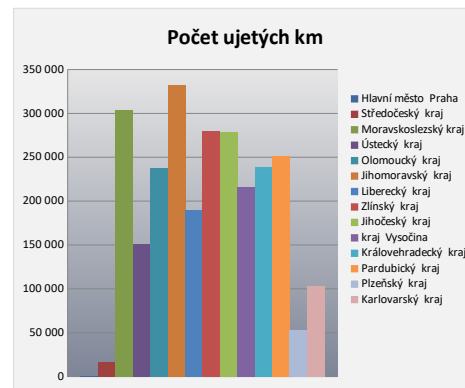
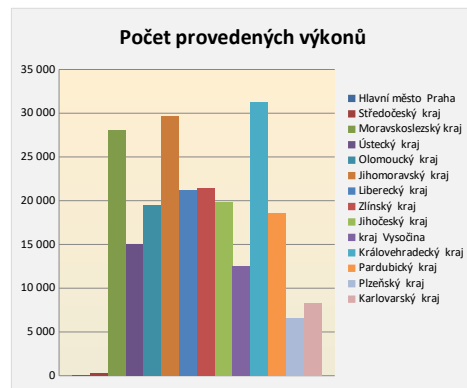
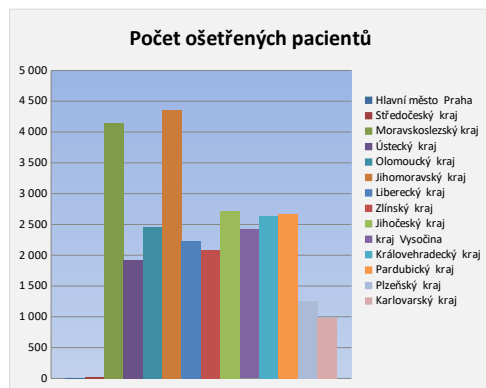
Údaje za odbornost 709_ zdravotnická záchraná služba (bez LPS, DZS, PZS)_přepočet na 100 tis. obyvatel

Ukazatel	Hlavní město Praha	Středočeský kraj	Moravskoslezský kraj	Ústecký kraj	Olomoucký kraj	Jihomoravský kraj	Liberecký kraj	Zlínský kraj	Jihočeský kraj	kraj Vysočina	Královhradecký kraj	Pardubický kraj	Plzeňský kraj	Karlovarský kraj	Celkem
Počet ošetřených pacientů celkem	138 387	139 421	132 003	91 448	55 990	91 936	49 475	52 362	79 803	47 786	51 393	54 911	56 820	39 159	1 080 894
Počet ošetřených pacientů na 100 tis. obyvatel	9 941	9 576	11 100	11 314	8 864	8 159	10 977	9 041	12 215	9 226	9 228	10 361	9 268	13 355	10 010
Počet výjezdů celkem	138 799	163 632	133 446	103 789	59 656	107 647	63 699	61 276	81 150	47 543	57 763	54 694	67 816	45 136	1 186 046
Počet výjezdů na 100 tis. obyvatel	9 970	11 239	11 221	12 841	9 444	9 554	14 132	10 580	12 421	9 179	10 371	10 320	11 061	15 393	10 983
Počet provedených výkonů celkem	691 749	918 771	531 036	574 326	301 244	602 517	386 981	372 562	371 459	255 003	345 976	357 246	438 403	236 715	6 383 988
Počet provedených výkonů na 100 tis. obyvatel	49 690	63 105	44 655	71 058	47 689	53 474	85 857	64 326	56 855	49 232	62 120	67 405	71 505	80 730	59 119



Údaje za odbornost 799_převaha pacientů neodkladné péče (PPNP)

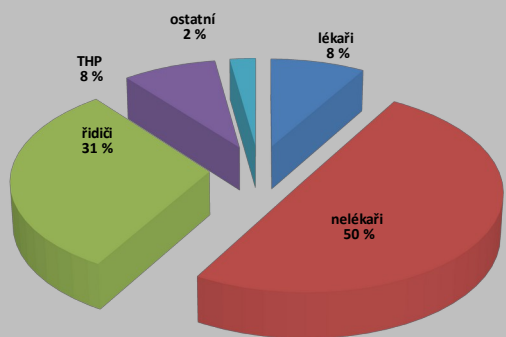
Ukazatel	Hlavní město Praha	Středočeský kraj	Moravskoslezský kraj	Ústecký kraj	Olomoucký kraj	Jihomoravský kraj	Liberecký kraj	Zlínský kraj	Jihočeský kraj	kraj Vysočina	Královhradecký kraj	Pardubický kraj	Plzeňský kraj	Karlovarský kraj	Celkem ZZS ČR	
Počet ošetřených pacientů celkem	10	27	4 148	1 925	2 456	4 363	2 229	2 083	2 714	2 418	2 630	2 668	1 263	986	29 920	
<i>Typ výjezdu</i>	<i>Typ posádky</i>															
RLP	RLP/RV	1	0	644	209	268	654	242	148	54	304	391	228	349	144	3 636
	LZS	6	0	6	0	1	2	1	0	2	97	0	0	0	0	115
RZP	RZP	3	27	3 498	1 716	2 187	3 707	1 854	1 935	2 658	2 017	2 239	2 250	914	842	25 847
Počet výjezdů celkem	10	27	4 151	1 984	2 549	4 363	2 229	2 083	2 805	2 418	2 630	2 668	1 287	1 299	31 376	
<i>Typ výjezdu</i>	<i>Typ posádky</i>															
RLP	RLP/RV	1	0	646	243	268	654	244	148	76	211	391	620	354	151	4 007
	LZS	6	0	6	2	1	2	1	0	3	97	0	0	0	0	118
RZP	RZP	3	27	3 499	1 739	2 280	3 707	1 859	1 935	2 726	2 013	2 239	2 828	933	1 148	26 936
Počet ujetých km celkem	92	16 321	303 833	150 511	237 524	332 498	190 293	279 267	278 564	216 407	238 758	250 956	52 801	102 629	2 650 454	
<i>Typ výjezdu</i>	<i>Typ posádky</i>															
RLP	RLP/RV	32	0	70 614	21 885	30 617	49 863	25 323	25 218	6 597	32 270	39 258	53 815	14 055	20 250	389 797
	LZS (minuty)	414	0	799	0	61	83	0	182	6 522	0	0	0	0	0	8 061
RZP	RZP	60	16 321	233 219	128 626	206 907	282 635	164 970	254 049	271 967	184 137	199 500	196 611	38 746	82 379	2 260 127
Počet provedených výkonů celkem	59	229	28 056	14 988	19 513	29 701	21 221	21 478	19 822	12 511	31 311	18 548	6 626	8 283	232 346	
- z toho: kód 79114		51	4	1 220	2 063	2 462	4 860	2 317	2 339	528	56	2 953	2 420	1 861	1 425	24 559
kód 06714		4	0	5 750	468	653	1 320	2 766	435	294	5 319	8 656	1 111	510	277	27 563
kód 06719		4	225	21 086	12 457	16 398	23 521	16 138	18 704	19 000	7 136	19 702	14 834	4 186	6 581	179 972
Počet km vykázaných ZP celkem	1 384	16 321	303 480	111 327	236 529	298 702	165 904	231 777	276 917	79 435	238 648	201 910	52 801	93 804	2 308 939	
- z toho: kód 60		0	109	581	0	7 709	21 236	10 477	579	0	0	22 790	4 107	0	67 588	
kód 72		1 359	13 222	26 573	0	4 731	17 373	5 850	6 962	0	0	13 714	847	985	100 183	
kód 77		25	2990	276 326	111 327	224 089	260 093	149 577	224 236	276 917	79 435	224 934	178 273	47 709	85 237	2 141 168



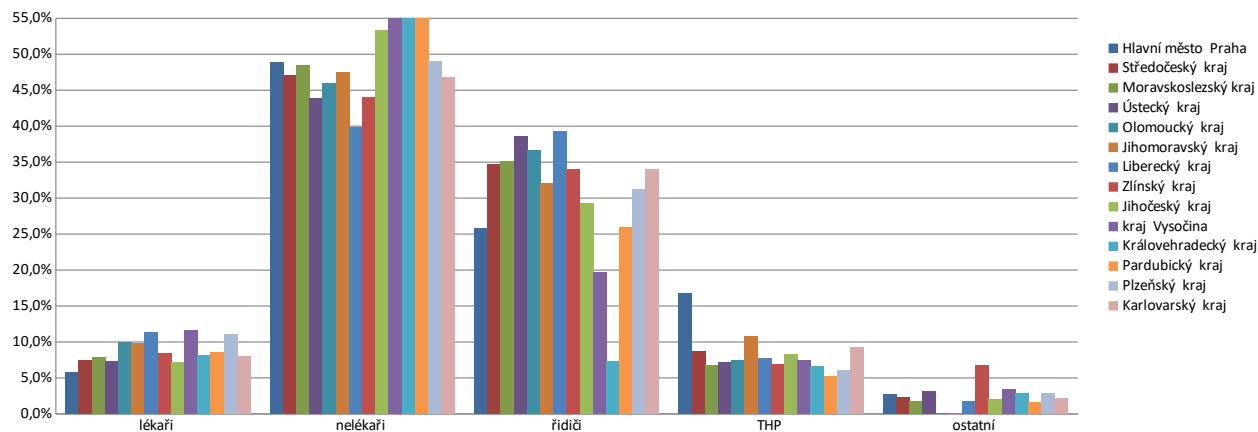
Počet zaměstnanců _průměrný přepočtený evidenční počet_ 2024

Ukazatel	Hlavní město Praha	Středočeský kraj	Moravskoslezský kraj	Ústecký kraj	Olomoucký kraj	Jihomoravský kraj	Liberecký kraj	Zlínský kraj	Jihočeský kraj	kraj Vysočina	Královéhradecký kraj	Pardubický kraj	Plzeňský kraj	Karlovarský kraj	Celkem ZZS ČR
Počet kmenových zaměstnanců celkem	567,8	816,4	739,8	559,4	372,6	654,0	350,0	425,4	605,9	372,5	371,9	366,4	519,7	274,0	6 995,9
- z toho : lékaři	32,9	60,5	57,7	40,6	37,1	63,7	39,6	35,6	43,1	43,0	30,2	31,1	57,2	21,7	594,0
nelékaři	277,5	383,7	358,8	245,5	171,2	310,2	139,6	187,1	322,9	215,3	279,7	215,3	254,4	128,2	3 489,4
řidiči	146,3	283,5	259,9	215,5	136,4	209,6	137,6	144,8	177,1	73,5	27,0	94,9	162,0	93,0	2 161,0
THP	95,5	70,4	50,3	40,4	27,9	70,5	27,1	29,5	50,3	27,7	24,3	19,1	31,4	25,3	589,8
ostatní	15,6	18,4	13,1	17,5	0,0	0,0	6,2	28,4	12,5	12,9	10,7	6,0	14,7	5,8	161,7
Počet kmenových zaměstnanců ZS (odbornost 709)	438,7	727,7	664,7	501,5	344,7	583,5	316,7	367,5	490,4	331,9	336,9	308,7	473,6	242,9	6 129,3
- z toho : lékaři	32,9	60,5	57,4	40,6	37,1	63,7	39,6	35,6	41,9	43,0	30,2	28,3	57,2	21,7	589,7
nelékaři	276,5	383,7	347,4	245,5	171,2	310,2	139,6	187,1	284,7	215,3	279,7	185,5	254,4	128,2	3 408,9
řidiči	129,3	283,5	259,9	215,5	136,4	209,6	137,6	144,8	163,8	73,5	27,0	94,9	162,0	93,0	2 130,7
Počet zaměstnanců na dohody	14,7	50,5	51,1	18,0	20,1	27,2	218,0	14,1	45,4	38,0	27,4	36,1	41,4	25,5	627,4
- z toho : lékaři	5,5	12,4	28,4	12,9	8,7	8,9	39,0	6,5	26,1	10,0	12,3	12,4	15,8	6,9	205,8
nelékaři	1,5	6,9	9,6	1,4	6,1	10,7	96,0	4,5	8,0	15,0	12,9	5,5	10,3	12,9	201,3
řidiči	0,0	7,9	4,3	0,8	4,1	1,7	56,0	2,0	0,6	1,0	0,6	2,3	0,5	1,2	82,9
THP	7,2	13,8	2,3	0,9	1,1	4,7	11,0	0,1	4,9	0,0	0,1	11,4	11,9	1,1	70,4
ostatní	0,5	9,6	6,5	2,0	0,1	1,2	16,0	1,0	5,8	12,0	1,5	4,5	2,9	3,4	67,0

Struktura kmenových zaměstnanců ZZS ČR



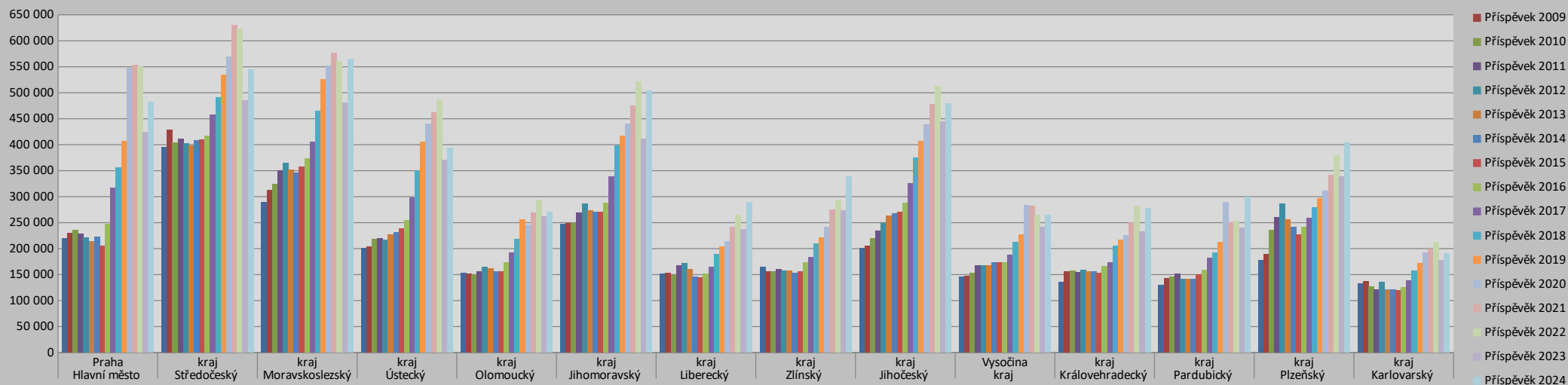
Struktura kmenových zaměstnanců dle krajů



Vývojová řada příspěvku zřizovatele na provoz (tis. Kč)

Ukazatel	Hlavní město Praha	Středočeský kraj	Moravskoslezský kraj	Ústecký kraj	Olomoucký kraj	Jihomoravský kraj	Liberecký kraj	Zlínský kraj	Jihočeský kraj	kraj Vysočina	Královohradecký kraj	Pardubický kraj	Plzeňský kraj	Karlovarský kraj	Celkem
Příspěvek 2008	219 560	394 806	289 172	201 000	153 616	247 785	150 949	164 227	201 460	145 847	136 006	129 636	177 955	132 000	2 744 019
Příspěvek 2009	229 552	429 158	313 256	203 500	152 026	248 655	152 571	155 140	205 438	147 568	155 694	143 057	189 643	137 000	2 862 258
Příspěvek 2010	235 400	403 453	324 787	218 492	149 379	248 642	149 190	156 070	220 000	152 522	157 532	145 330	235 796	126 943	2 923 536
Příspěvek 2011	227 822	411 112	350 204	220 390	155 574	269 147	167 575	160 142	234 460	167 196	154 571	151 704	260 197	121 085	3 051 179
Příspěvek 2012	221 072	403 027	363 996	216 677	164 243	285 882	171 360	157 283	248 000	167 184	158 922	141 930	286 512	136 022	3 122 110
Příspěvek 2013	214 170	398 564	351 686	226 498	161 121	273 276	159 883	156 835	263 000	168 055	155 922	141 265	255 676	120 537	3 046 488
Příspěvek 2014	222 039	407 645	345 444	231 049	155 880	269 944	145 170	153 095	268 000	173 241	155 422	142 097	241 313	121 696	3 032 035
Příspěvek 2015	205 700	409 776	358 084	237 880	155 802	271 071	143 765	155 795	270 000	173 090	152 700	150 177	226 500	119 506	3 029 846
Příspěvek 2016	246 587	416 837	373 331	254 664	173 024	287 760	152 200	173 895	287 700	173 384	165 940	159 257	242 200	125 113	3 231 892
Příspěvek 2017	317 555	458 072	404 829	297 236	191 795	338 901	164 200	182 900	325 200	188 020	173 785	182 557	259 000	138 142	3 622 192
Příspěvek 2018	356 378	491 547	465 136	349 599	217 563	397 846	189 308	210 219	375 000	212 191	205 070	191 767	279 395	157 086	4 098 105
Příspěvek 2019	406 283	535 008	525 771	405 787	255 748	416 914	204 070	220 937	406 200	226 243	216 976	211 860	297 000	172 347	4 501 144
Příspěvek 2020	547 603	569 630	552 206	440 489	245 225	439 995	214 274	241 581	438 000	283 559	225 598	289 134	311 000	191 562	4 989 856
Příspěvek 2021	553 497	629 382	575 941	461 588	269 393	474 795	240 829	275 082	478 500	282 662	250 518	250 597	341 000	200 017	5 283 801
Příspěvek 2022	549 938	622 144	560 628	486 679	294 257	521 532	264 699	294 000	512 500	264 982	281 357	253 235	378 741	212 466	5 497 158
Příspěvek 2023	423 630	485 134	481 412	369 952	262 049	411 255	237 700	273 581	445 000	241 392	232 357	239 346	338 135	177 957	4 618 900
Příspěvek 2024	482 580	545 053	565 271	393 469	270 936	504 054	289 900	338 000	479 500	264 706	277 785	299 843	404 385	190 092	5 305 574

Vývojová řada příspěvku zřizovatele na provoz (tis. Kč)



Výsledky hospodaření_31.12.2024 podle jednotlivých segmentů (tis. Kč)

Hlavní město Praha

Ukazatel	Záchranná služba	Správa	ZOS	LPS	DZS	PZS	Ostatní	Celkem
Náklady	890 382	110 264	55 132	0	46 862	0	10 304	1 112 944
Výnosy	891 210	110 367	55 183	0	46 906	0	10 304	1 113 970
z toho: příspěvek na provoz	389 683	48 258	24 129	0	20 510	0	0	482 580
Hospodářský výsledek	828	103	51	0	44	0	0	1 026

Středočeský kraj

Ukazatel	Záchranná služba	Správa	ZOS	LPS	DZS	PZS	Ostatní	Celkem
Náklady	1 296 526	162 996	67 117	0	0	0	139	1 526 778
Výnosy	1 360 753	162 998	6	0	0	0	1 678	1 525 435
z toho: příspěvek na provoz	545 053	0	0	0	0	0	0	545 053
Hospodářský výsledek	64 227	2	-67 111	0	0	0	1 539	-1 343

Moravskoslezský kraj

Ukazatel	Záchranná služba	Správa	ZOS	LPS	DZS	PZS	Ostatní	Celkem
Náklady	959 609	157 668	68 035	3 576	0	29 164	1 546	1 219 598
Výnosy	1 164 980	25 027	15 081	1 812	0	14 714	623	1 222 237
z toho: příspěvek na provoz	540 515	0	12 756	1 500	0	10 500	0	565 271
Hospodářský výsledek	205 371	-132 641	-52 954	-1 764	0	-14 450	-923	2 639

Ústecký kraj

Ukazatel	Záchranná služba	Správa	ZOS	LPS	DZS	PZS	Ostatní	Celkem
Náklady	753 890	81 503	21 181	0	0	0	55 309	911 883
Výnosy	757 972	81 503	21 181	0	0	0	55 309	915 965
z toho: příspěvek na provoz	279 370	77 926	19 406	0	0	0	16 767	393 469
Hospodářský výsledek	4 082	0	0	0	0	0	0	4 082

Olomoucký kraj

Ukazatel	Záchranná služba	Správa	ZOS	LPS	DZS	PZS	Ostatní	Celkem
Náklady	516 211	56 541	35 545	0	0	0	7 724	616 021
Výnosy	567 013	35 853	19 874	0	0	0	3 633	626 373
z toho: příspěvek na provoz	228 800	22 447	18 551	0	0	0	1 138	270 936
Hospodářský výsledek	50 802	-20 688	-15 671	0	0	0	-4 091	10 352

Jihomoravský kraj

Ukazatel	Záchranná služba	Správa	ZOS	LPS	DZS	PZS	Ostatní	Celkem
Náklady	1 003 746	72 204	50 562	173	0	0	1 433	1 128 118
Výnosy	1 003 746	80 018	50 562	173	0	0	2 020	1 136 519
z toho: příspěvek na provoz	381 160	72 204	50 562	128	0	0	0	504 054
Hospodářský výsledek	0	7 814	0	0	0	0	587	8 401

Liberecký kraj

Ukazatel	Záchranná služba	Správa	ZOS	LPS	DZS	PZS	Ostatní	Celkem
Náklady	519 183	53 059	45 330	0	0	0	0	617 572
Výnosy	519 869	53 059	45 330	0	0	0	0	618 258
z toho: příspěvek na provoz	191 511	53 059	45 330	0	0	0	0	289 900
Hospodářský výsledek	686	0	0	0	0	0	0	686

Zlínský kraj

Ukazatel	Záchranná služba	Správa	ZOS	LPS	DZS	PZS	Ostatní	Celkem
Náklady	583 108	60 649	56 765	7 886	0	0	1 807	710 215
Výnosy	351 289	346 840	6 931	3 434	0	0	3 069	711 563
z toho: příspěvek zřizovatele	338 000				0	0		338 000
Hospodářský výsledek	-231 819	286 191	-49 834	-4 452	0	0	1 262	1 348

Jihočeský kraj

Ukazatel	Záchranná služba	Správa	ZOS	LPS	DZS	PZS	Ostatní	Celkem
Náklady	782 193	118 923	48 702	1 638	14 345	11 313	0	977 115
Výnosy	862 929	71 781	24 412	1 508	15 512	1 149	0	977 291
z toho: příspěvek na provoz	431 768	23 426	24 306	0	0	0	0	479 500
Hospodářský výsledek	80 735	-47 142	-24 290	-130	1 167	-10 164	0	175

kraj Vysočina

Ukazatel	Záchranná služba	Správa	ZOS	LPS	DZS	PZS	Ostatní	Celkem
Náklady	515 424	44 700	32 260	0	0	0	0	592 384
Výnosy	543 308	33 228	15 848	0	0	0	0	592 384
z toho: příspěvek na provoz	248 496	752	15 458	0	0	0	0	264 706
Hospodářský výsledek	27 884	-11 472	-16 412	0	0	0	0	0

Královehradecký kraj

Ukazatel	Záchranná služba	Správa	ZOS	LPS	DZS	PZS	Ostatní	Celkem
Náklady	509 238	55 159	51 190	0	0	0	0	615 587
Výnosy	511 262	55 866	51 190	0	0	0	0	618 318
z toho: příspěvek na provoz	181 032	47 049	49 704	0	0	0	0	277 785
Hospodářský výsledek	2 024	707	0	0	0	0	0	2 731

Pardubický kraj

Ukazatel	Záchranná služba	Správa	ZOS	LPS	DZS	PZS	Ostatní	Celkem
Náklady	514 792	145 198	0	0	0	0	0	659 990
Výnosy	343 515	317 090	0	0	0	0	0	660 605
z toho: příspěvek na provoz	299 843	0	0	0	0	0	0	299 843
Hospodářský výsledek	-171 277	171 892	0	0	0	0	0	615

Plzeňský kraj

Ukazatel	Záchranná služba	Správa	ZOS	LPS	DZS	PZS	Ostatní	Celkem
Náklady	729 072	57 848	47 903	1 099	0	0	2 335	838 257
Výnosy	440 134	404 911	4 688	562	0	0	2 824	853 119
z toho: příspěvek na provoz	1 385	403 000	0	0	0	0	0	404 385
Hospodářský výsledek	-288 938	347 063	-43 215	-537	0	0	489	14 862

Karlovarský kraj

Ukazatel	Záchranná služba	Správa	ZOS	LPS	DZS	PZS	Ostatní	Celkem
Náklady	342 805	44 719	31 230	0	0	10 919	31 484	461 157
Výnosy	252 549	188 910	13	0	0	3 477	18 335	463 284
z toho: příspěvek na provoz	186 619	0	0	0	0	0	3 473	190 092
Hospodářský výsledek	-90 256	144 191	-31 217	0	0	-7 442	-13 149	2 127

ZZS ČR

Ukazatel	Záchranná služba	Správa	ZOS	LPS	DRNR	PZS	Ostatní	Celkem
Náklady	9 916 179	1 221 431	610 952	14 372	61 208	51 396	112 081	11 987 619
Výnosy	9 570 529	1 967 451	310 299	7 489	62 418	19 340	97 795	12 035 320
z toho: příspěvek na provoz	4 243 236	748 121	260 202	1 628	20 510	10 500	21 378	5 305 574
Hospodářský výsledek	-345 651	746 020	-300 653	-6 883	1 210	-32 056	-14 286	47 701

Náklady ZZS ČR dle segmentů



Výnosy ZZS ČR dle segmentů

